

## Druckmessgerät auf Tafel - M0055

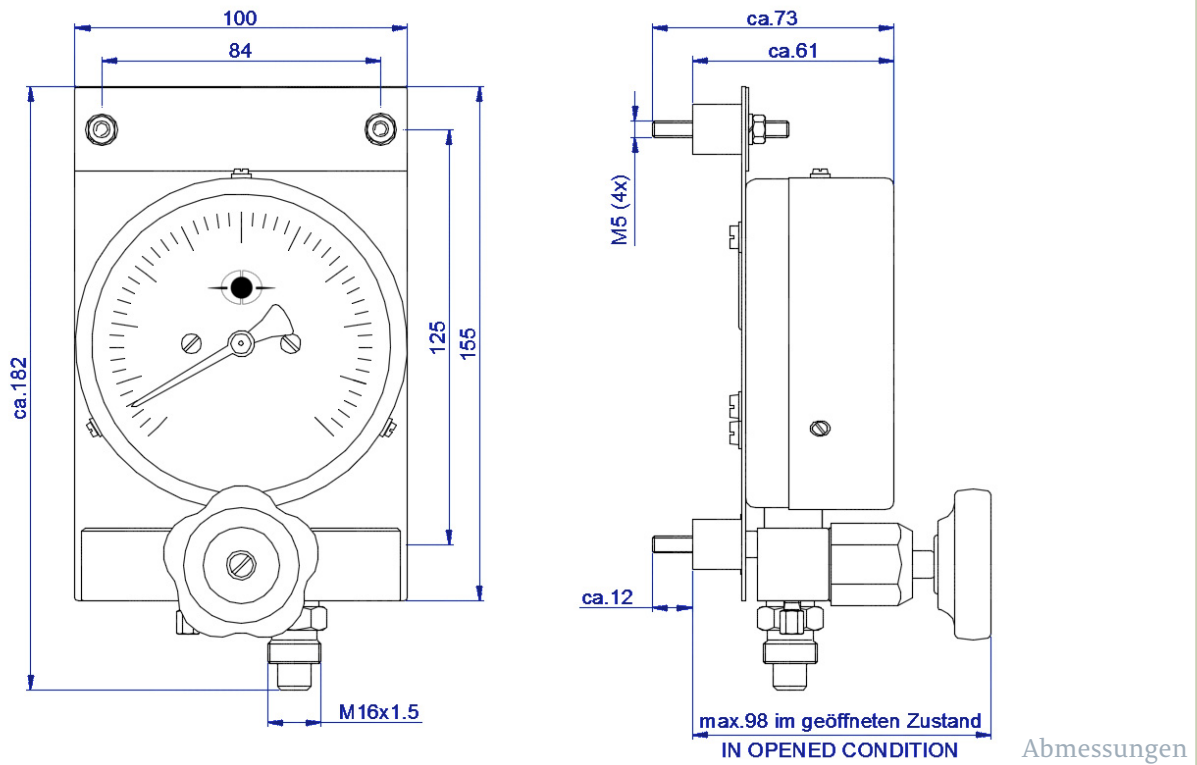


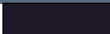





- nach DIN EN 837-1
- Nenngröße 100, Tafelbau
- mechanisch, robust, wartungsfrei, schock- und rüttelsicher

**Einsatzbereiche** Schiffbau, Marineschiffbau, Heizungs- und Klimatechnik, Umwelt und Verfahrenstechnik, Anlagenbau

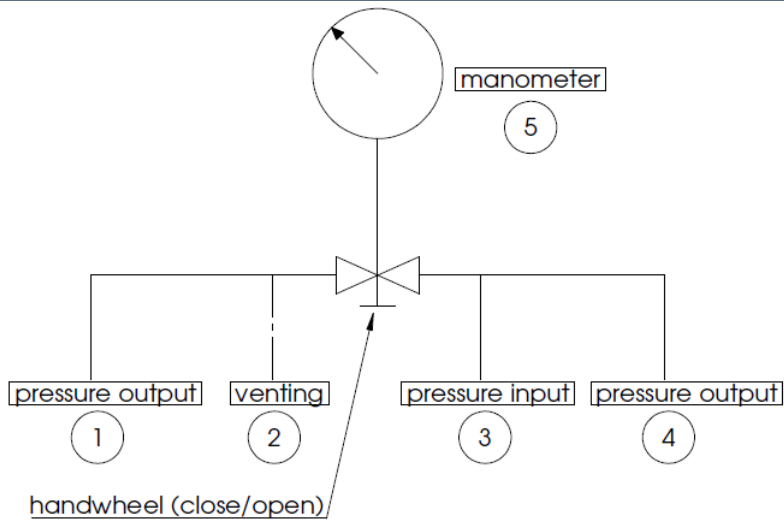
**Messmedien** Geeignet für alle flüssigen oder gasförmigen Medien, die Kupferlegierungen nicht angreifen, nicht kristallisieren oder hochviskos sind. (z.B. Stickstoff, Hydrauliköl)

Ausführungsvarianten		
Messgliedtyp	Rohrfeder < 80bar < Schraubenfeder	
Anschluss	M16x1,5 (Standardanschluss) * andere Anschlüsse auf Anfrage	
Anschlussposition	unten oben	
Absperrung	1 Handrad - C63, DIN 388	
Genauigkeitsklasse	1 nach EN 837-1 * andere Genauigkeitsklassen auf Anfrage	
Ruhebelastung	Skalenendwert	
Wechselbelastung	0,9 x Skalenendwert	
Kurzzeitige Belastung	1,3 x Skalenendwert	
Technische Grenzwerte		
	min	max
Messbereiche	-1 bar	400 bar
Temperatur des Messmediums	-20°C	+100°C
Betriebstemperatur	-20°C	+100°C
Temperaturverhalten		±0,4% FSO / 10K
Gewicht	1,3kg	
Zusätzliche Optionen		
Rote Marke	bei beliebigem Messwert	
Berstmembran	Ja/Nein	
Farbfelder für Achtungsbereiche	Rot/Gelb/Grün	
Öl- und Fettfrei	Ja/Nein	
O - Anwendung	Ja/Nein	
Material		
Gehäuse	Messing	
Messstoffberührte Teile	Kupferlegierungen	
Sichtscheibe	Mehrschichten Sicherheitsglas, entspiegelt	



Farben			
Gehäuse	Schwarz	RAL 9005	
	Grau	RAL 7037	
Skalengrund	Weiß	RAL 9010	
	Schwarz	RAL 9005	
Skalenbeschriftung	Leuchtfarbe	UVG 75 Grün	
	Gelb	RAL 1021	
	Weiß	RAL 9010	
	Leuchtfarbe	UVG 75 Grün	
Zeigerfarbe	Schwarz	RAL 9005	
	Rot	RAL 2002	
	Gelb	RAL 1021	
	Leuchtfarbe	UVG 75 Grün	
Farbige Skalenmarkierung	Rot	RAL 2002	
	Gelb	RAL 1021	
	Grün	RAL 6018	
*andere Farben auf Anfrage			

### Durchflussdiagramm



### Schaltdiagramm

