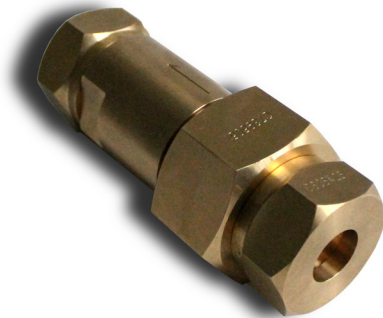


Drossel für Tiefenmessgeräte - M0028



Die Drossel verhindert die Beschädigung der Tiefenmessgeräte bei starken Druckstößen.

- mechanisch, amagnetisch, seewasserbeständig, wartungsfrei
- schock- und vibrationsicher nach BV 043/044

Einsatzbereiche Schiffbau, Marineschiffbau
Messmedien Seewasser

Ausführung		
Anschlüsse	G7/8 G1A M24x1,5 G5/8 * andere Anschlüsse auf Anfrage * Druckein- und Ausgang können unterschiedliche Anschlüsse haben	
Nennweite	DN8 DN16	
Nenndruck	PN40 PN50	
Technische Grenzwerte		
	min	max
Betriebstemperatur	0°C	+100°C
Lagertemperatur	-40°C	+125°C
Gewicht	1,5 kg	
Material		
Körper und Kegel	Bronze (2.0967 / 2.1052)	
Dichtung	Kupfer	
Druckfeder	Edelstahl	

